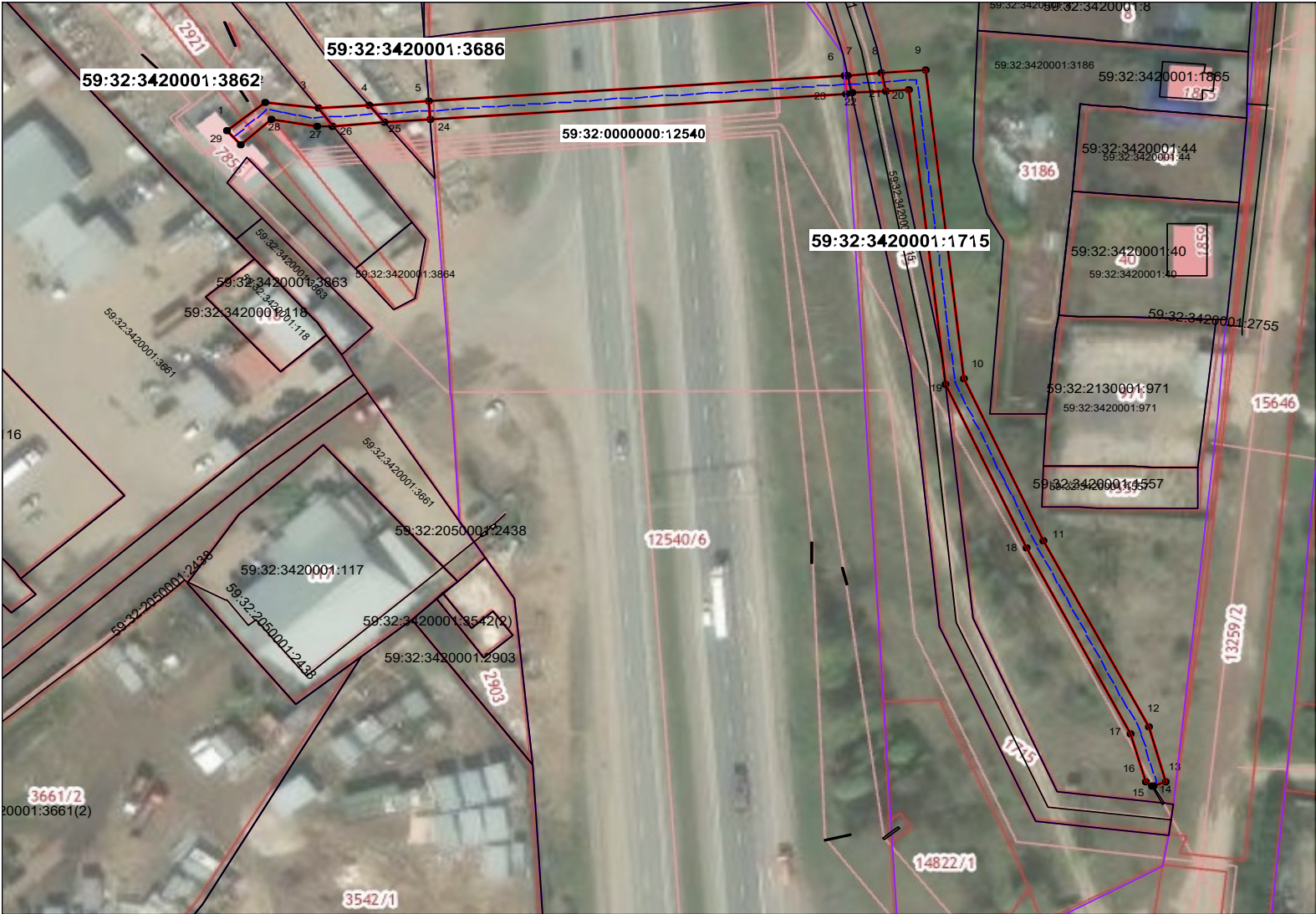


Схема расположения границ публичного сервитута

Объект: Строительство ВЛ 0,4 кВ от РУ 0,4 кВ ТП-6997, установка оборудования учета э/э в РУ 0,4 кВ ТП-6997; Реконструкция ТП-6997 (замена трансформатора), реконструкция КВЛ 10 кВ Транзит-2 от РП-23 (замена КЛ 10 кВ) для электроснабжения складского здания/помещения по адресу: Пермский край, Пермский район, п. Ферма, ул. Малая Промышленная, з/у 15 (кад. номер зем. участка 59:32:3430001:3418)

Местоположение: Пермский край, Пермский муниципальный округ

Площадь земель или части земельного участка, кв.м. : 2140 (в т.ч. часть земельного участка с КН 59:32:3420001:3862 - 84 кв.м., в т.ч. часть земельного участка с КН 59:32:3420001:3686 - 44 кв.м., часть земельного участка с КН 59:32:0000000:12540 - 348 кв.м., часть земельного участка с КН 59:32:3420001:1715 - 28 кв.м., часть земельного участка с КН 59:32:3430001:5085 - 841 кв.м., часть земельного участка с КН 59:32:3430001:5088 - 50 кв.м., в т.ч. часть кадастрового квартала 59:3420001 - 745 кв.м.)



№№ точек	X	Y
1	506721,63	2233125,39
2	506727,64	2233133,35
3	506726,40	2233144,51
4	506727,00	2233155,19
5	506727,72	2233167,73
6	506732,92	2233254,48
7	506732,96	2233255,16
8	506733,38	2233262,21
9	506733,93	2233271,33
10	506664,90	2233278,52
11	506628,76	2233294,61
12	506586,87	2233315,92
13	506574,57	2233319,32
14	506573,75	2233316,75
15	506573,61	2233316,48
16	506574,64	2233315,15
17	506585,41	2233312,17
18	506627,04	2233291,00
19	506663,85	2233274,60
20	506729,71	2233267,75
21	506729,42	2233262,94
22	506729,00	2233255,89
23	506728,92	2233254,65
24	506723,72	2233167,96
25	506723,23	2233158,31
26	506722,40	2233147,58
27	506722,15	2233144,17
28	506723,96	2233134,63
29	506718,32	2233128,17
1	506721,63	2233125,39



№№	X	Y
31	506197.86	2234002.44
32	506196.89	2234006.04
33	506195.32	2234006.70
34	506190.44	2233995.19
35	506182.84	2234024.23
36	506173.72	2234054.22
37	506171.17	2234054.78
38	506148.84	2234042.81
39	506126.56	2234030.91
40	506103.62	2234018.05
41	506081.47	2234006.43
42	506060.00	2233994.87
43	506033.62	2233980.44
44	506030.16	2233987.45
45	506027.94	2233991.96
46	506023.54	2233998.32
47	506020.25	2233996.05
48	506024.48	2233989.93
49	506026.74	2233985.35
50	506031.89	2233974.91
51	506048.58	2233985.05
52	506109.25	2234017.13
53	506168.87	2234050.88
54	506172.26	2234049.56
55	506189.10	2233988.03
56	506190.14	2233984.23
31	506197.86	2234002.44
-	-	-
57	506027.52	2233990.02
58	506027.01	2233990.89
59	506026.15	2233990.38
60	506026.65	2233989.52
57	506027.52	2233990.02

Система координат МСК-59, зона 2
Метод определения координат: Метод спутниковых геодезических измерений (определений)
средняя квадратическая погрешность положения характерных точек (Мт)- 0.10 м

Масштаб 1:1200

Условные обозначения:

- граница публичного сервитута
- граница земельного участка, сведения которого внесены в ЕГРН
- - - проектное местоположение инженерного сооружения
- 59:01:1713486 обозначение кадастрового квартала
- 59:01:1713486:1 обозначение кадастрового номера земельного участка